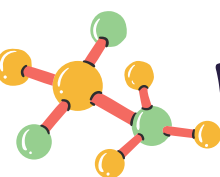




AGRUPAMENTO DE ESCOLAS
PIONEIROS DA AVIAÇÃO PORTUGUESA



Física e Química



Biologia e Geologia

Dias das Ciências Experimentais 2023/24

14 de fevereiro

Ao longo do dia

Feira Plantae

Polivalente da ESA

11h40-13h10

Ciência FUNtástica

Clube de Ciência Viva no Conhecimento
Sala CM1

14h05-15h00

Experiências sobre gastronomia
molecular

Clube de Ciência Viva no Conhecimento
Sala CM1

14h05-15h00

Experiências de Química

Turma 12.º1, BN2 - Laboratório de Química

15h00-16h30

Palestra

*"Minas, Minerais e Metais na Transição
Energética: Desafios e Oportunidades"*

Dr. Álvaro Pinto, FCUL e Diretor Executivo do Centro
Ciência Viva do Lousal
Polivalente da ESA

Exposições de trabalhos dos alunos
Polivalente e BN2- corredor do piso 1

15 de fevereiro

Durante a manhã

Feira Plantae

Polivalente da ESA

Ao longo do dia

Workshop

"Desafios de engenharia"

Instituto Universitário Atlântica

Workshop

*"Na rota de Darwin - o zoo
vem à escola"*

Biólogos do Jardim Zoológico

14h05-16h30

Workshop

"Constrói o teu espetroscópio"

Turma 10.º 2 com a colaboração do NUCLIO
BN2 - Qui. 1

15h00-16h30

Palestra

"Demonstração de uma mesa sísmica"

Prof. Carlos Tiago e Prof. Luís Guerreiro, IST
Polivalente da ESA

Exposições de trabalhos dos alunos
Polivalente e BN2- corredor do piso 1

16 de fevereiro

9h15-12h00

Workshop

"As descobertas de Newton"

Turma 11.º4, BN1 - Laboratório de Física

10h00-11h30

"Levar ciência à sala de aula"

Curso Profissional Técnico de Análise
Laboratorial
Roque Gameiro

10h00-11h30

Labroom

BN1 - Laboratórios de Biologia

11h40-13h10

Palestra

"Ciência, cultura e tudo o resto"

Prof. Dr. João Paiva
Faculdade de Ciências da Universidade do Porto
Polivalente da ESA

14h00-14h50

"Levar ciência à sala de aula"

Curso Profissional Técnico de Análise Laboratorial
Roque Gameiro

Exposições de trabalhos dos alunos
Polivalente e BN2- corredor do piso 1